

YELLOWTEC



VIP digital



second
edition





SPRACHE KONTRA MUSIK – EIN BLEIBENDES THEMA

Der harte Wettbewerb im modernen Hörfunks macht für die Programmierer einen deutlich identifizierbaren Sound immer unabhömmlicher. Dabei ist nach wie vor eine der größten Herausforderungen die akustisch saubere und authentische Abstimmung zwischen Sprache und Musik. Da sich die Anforderungen für Stimme von Musik deutlich unterscheiden, ist das Ergebnis eines gemeinsamen Universalprocessings am Sendeausgang meist unbefriedigend. Die neue Lösung heißt VIP/digital und stellt Ihnen ein ultimatives Werkzeug für die Schaffung eines lauten und klaren Mikrofonsounds zur Verfügung. VIP/digital bringt mehr Power in Ihre Sprache als jeder andere Voiceprocessor. Als konsequente Weiterentwicklung des erfolgreichen VIP-1 steht Ihnen nämlich jetzt mit dem volldigitalen Nachfolger ein ganzes Arsenal leistungsfähiger und sauber abgestimmter Algorithmen für die Klangebearbeitung zur Verfügung.



WE TALK BROADCAST

GEBEN SIE IHRER MODERATION MEHR DRUCK

VIP/digital ist die erste Wahl, wenn es um Voiceprocessing geht. Der Vorteil ist schnell erkennbar. Zunächst wurden die besten verfügbaren Plug-Ins für digitale Tonbearbeitung auf reine Stimmbearbeitung optimiert (nachtenwickelt) – um dann in einem einzigen, kompakten Gerät implementiert. Sie werden nichts vermissen: vom Smart-Detection Deesser bis zur Integration eines fein einstellbaren, sehr natürlichen Nachhalls; ob die vier unabhängig einsetzbaren EQs oder zwei umschaltbaren Mikrofoneingänge. Selbst ein Delay für den Einsatz im Post Pro Umfeld wurde nicht vergessen. Profitieren Sie von einer bislang nicht gekannten Flexibilität bei der Einrichtung Ihres persönlichen Sounds. Die Qualität des VIP/digital wird ergänzt durch seine legendär einfache und intuitive Bedienung. Displaygeführte Einstellarbeiten gehören der Vergangenheit an, eine übersichtliche Windows Software bereitet Ihnen Real Time Vergnügen.

TECHNISCHE HIGHLIGHTS

- ▶▶ **Zwei Micro-Einänge** mit automatischer Auswahl in Abhängigkeit des aufgerufenen Presets
- ▶▶ **Hochqualitativer Studio Mikrofon-Vorverstärker.** 24 Bit A/D Wandler, 48 V Phantomspeisung, bis zu 58 dB Verstärkung für dynamische Mikros.
- ▶▶ **Geringe DSP Laufzeit.** Beim Off-Air Abhören ist eine möglichst kurze Verzögerung unerlässlich. VIP/digital wartet mit einer max. Gesamtverzögerung von weniger als 1,5 msec auf – diese Wert ist für digitale Signalprozessoren nahezu einmalig!
- ▶▶ **Compressor.** Effektives Design mit intuitiven Einstellmöglichkeiten. Regelt alles – vom Flüstern bis zum Schrei.
- ▶▶ **Expander.** Gibt der Stimme zusätzliche Dynamik.
- ▶▶ **AGC.** Die automatische Gain Control lässt sich sensible einstellen.
- ▶▶ **De-Esser.** Die Kombination aus State-of-the-Art Spektralanalyse und einem neuen und einmaligen Regel-Algorithmus arbeitet effektiv und vollkommen unabhängig vom Pegel. Entfernen Sie Zischlaute ohne die typische Bedämpfung von hohen Frequenzen.



RS232

level indicators

function display

preset recall

▶▶ **Parametrischer EQ.** 4 individuelle Single-Band Equalizer mit einstellbarer Mittenfrequenz und Q-Faktor. Ausserdem ist das Filter als Kuhschwanz oder ***** einstellbar.

▶▶ **Integrierte Phase-Rotation.** So können Sie die Phase Rotation in Ihrem Hauptprocessor ausschalten und erhalten eine sauberere und klarere Musikkwiedergabe, weil Sie die Phase nur für Ihr Mikrofon regeln.

▶▶ **VipVerb®.** Nutzen Sie den hochqualitativen Hall mit seinen intuitiven Parametereinstellungen, um zusätzliche Raumeindrücke zu erzeugen.

▶▶ **Delay.** Zur Kompensation von Laufzeiten bis 100 ms vor allem bei Einsatz im Post Production Umfeld.

▶▶ **Trittschallfilter.** Eliminieren Sie ungewollte tieffrequente Störgeräusche.

▶▶ **Frei wählbare Effektfolge.** Über die mitgelieferte Windows Software wählen Sie die Reihenfolge Ihrer Effekte einfach per Drag'n'Drop. Bestimmen sie den Signalfluss wie bei einem großen Produktionssystem.

▶▶ **GPI/GPO.** Nutzen Sie die parallele Steuerschnittstelle zur Integration Ihres VIP/digital in Ihre Studioumgebung.

DIE YELLOWTEC® SMARTCARD*

Jede Stimme ist einmalig. Daher sollten auch die entsprechenden Stimmanpassungen individuell erfolgen. Für Kompromisse bei der Einstellung gibt es keinen Grund mehr. Vergessen Sie die Mittelwege der Vergangenheit und ordnen Sie der individuellen Kombination aus Stimme und Mikrofontyp jeweils ein Preset zu. VIP/digital kommt mit der perfekten Lösung: Geben Sie Ihren Moderatoren eine persönliche YELLOWTEC® SmartCard mit bis zu drei Presets. Jetzt nehmen Sie Ihren Sound auf der SmartCard mit von Studio zu Studio. Sie ist gerade mal so groß wie ein Kreditkarte und speichert alle Parameter Ihrer Presets in einem Chip – perfekt gesichert gegen jeglichen Einfluss von Magnetfeldern. Genießen Sie den doppelten Vorteil, Ihren Sound mit perfekter Zuverlässigkeit zu verbessern. Mit dem Einschoben der Karte wird die Einstellung sofort aktiviert, über nur 3 Tasten am VIP/digital selektieren Sie das erforderliche Preset. Fertig. Wenn Sie mehr wollen, können Sie auch auf bis zu interne 50 Presets zurückgreifen, die sich zusätzlich im Memory des Gerätes abspeichern lassen. Der Zugriff hierauf wird über ein einfaches Rechtesystem geregelt.

***Wenn Sie mehr über die Möglichkeiten der YELLOWTEC® SmartCard erfahren wollen, besuchen Sie unserer Website.**



GO DIGITAL – PAY LESS

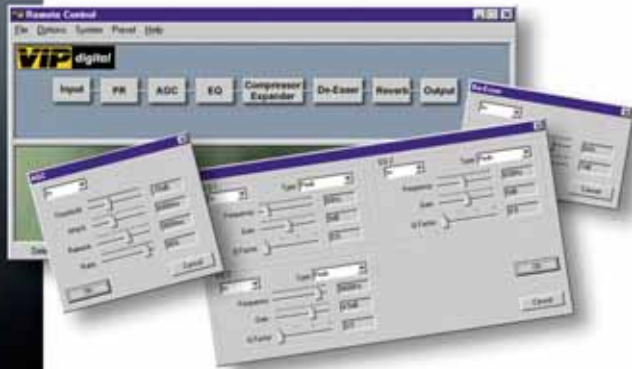
Entdecken Sie die herausragenden Vorteile der digitalen Signalbearbeitung beim Voiceprocessing. Freuen Sie sich auf VIP/digital, freuen Sie sich auf das Synonym für perfekten Stimmsound im Broadcast. Und staunen Sie über den angenehmen Preis!

Find your dealer on

www.yellowtec.com

SOUND PUR

Neben den herausragenden klanglichen Qualitäten und der einfachen Dreiknopf-technik für den Nutzer bietet VIP/digital ein weiteres Novum: die unter Windows® laufende, mächtige Konfigurationssoftware. Entwickeln und verwalten Sie Ihre Presets einfach am PC. Erfahren Sie, wie schnell Sie den VIP/digital mit Ihrem Laptop über einen seriellen Anschluss auf der Frontplatte verbinden und Ihre Einstellungen vornehmen. Oder Ihre Presets per Download auf die SmarCard übertragen. Dabei können Sie Sicherheitsparameter gegen unbefugten Zugriff setzen. Das klar gestaltete grafische Interface entbindet Sie von einer kniffligen, menügeführten Einstellorgie auf der Frontplatte des Gerätes.



Nachdem Sie Ihren PC abziehen, kann niemand mehr ohne Ihren Willen an den Einstellungen „rumspielen“.

Laden Sie sich die neueste Konfigurationssoftware kostenlos aus dem Internet und entdecken Sie die Möglichkeiten dieser umfangreichen Software.

TECHNISCHE DATEN

▶▶ Analoge Inputs (Two XLR Inputs)	
▶▶ Konfigurierbar über Software als 2x LINE oder 2x MIC oder 1x LINE und 1x MIC	Umschaltung zwischen Eingang 1 und Eingang 2 über Software, Verstärkung einstellbar von 0 – 54 dB (vor A/D Wandler), Eingangsimpedanz <6 KOhm (trafosymmetrisch), 48 V Phantomspeisung über Software zuschaltbar
▶▶ LINE Input digital	AES/EBU, Links/Rechts über Software auswählbar
▶▶ Headroom	15 dB (= 0 dBFS)
▶▶ Nominaler Eingangsspegel (LINE)	+6 dBu entsprechend –9 dBFS
▶▶ Symmetriedämpfung	-65 dB (54 dB Gain @ 50 Hz – 20 KHz, an 150 Ohm)
▶▶ LINE Output digital	AES/EBU
▶▶ LINE Output analog	24 Bit D/A, max. Ausgangspegel +15 dBu, Ausgangsimpedanz < 50 Ohm, elektronisch symmetrisch
▶▶ Eingang für externe Synchronisation	AES/EBU Frame Sync
▶▶ Sampling Rate	18 KHz oder externe Synchronisation
▶▶ YELLOWTEC® SmartCard	ISO 4488, 8 Kbyte
▶▶ Serielle Schnittstelle für Konfigurationssoftware (CS)	RS232 auf DB9 Buchse an Geräterückseite, zusätzlicher Port auf RJ11 auf der Frontplatte
▶▶ Leistungsaufnahme	90-260 Volt AC, 50/60 Hz, typisch < 20 Watt
▶▶ Gewicht	3,9 kg

Visit our website for more details.

www.yellowtec.com



WE TALK BROADCAST

VIP digital

YELLOWTEC
Heinrich-Hertz-Strasse 1-3
D-40789 Monheim
Phone +49-2173-967-30
Fax +49-2173-967-400
e-mail info@yellowtec.com

